



SUPREMA^{Touch}

*Модульная система контроля газов и
пожарной безопасности*

Решения задач своевременного обнаружения возгораний и утечек газов

Стационарные системы газового контроля MSA, от самых простых систем до больших комплексных систем контроля пожаробезопасности и утечек токсичных и взрывоопасных газов, используются во всем мире для защиты промышленных предприятий и персонала.

Модульный принцип, использующийся в системе контроля SUPREMA^{Touch}, позволяет полностью удовлетворить все требования самых различных отраслей промышленности с выполнением самых строгих мировых стандартов обеспечения безопасности. Она базируется на успехе оригинальной инновационной системе SUPREMA и включает в себя большой цветной сенсорный экран, усовершенствованный процессор и адресуемые датчики пламени и газа. Она может использоваться с широким набором датчиков горючих и токсичных газов, кислорода, дыма, тепла и огня, а также с ручными извещателями. Комплект выходных каналов включает в себя реле, аналоговые и цифровые линии для связи с другими контроллерами в системе, а также интерфейсы для связи с внешними системами с использованием протоколов обмена ModBUS или Profibus.

Модульная конструкция системы SUPREMA^{Touch} позволяет сконфигурировать систему газового контроля и пожарной безопасности практически для любой задачи, включая системы с тройным резервированием надежности по классу SIL 3 (IEC 61508).

Какой бы ни была сложной задача формирования системы газового контроля и пожарной безопасности, наш многолетний опыт позволяет рекомендовать Вам наилучшую комбинацию датчиков, дистанционных устройств, компонент и систем, которая обеспечит надежную охрану Вашего персонала и предприятия.



Модульная конструкция – индивидуальное решение

Система SUPREMA^{Touch} совместима со всеми датчиками пламени и газа, выпускаемыми MSA и может работать с изделиями других компаний, такими как газовые детекторы с выходным сигналом 4–20 мА, датчиками тепла и дыма.

Выходные каналы с открытым коллектором (24 В, 0,3 А) обеспечивают прямое управление реле или другими внешними устройствами, такими, как замыкатели, выключатели или соленоидные клапаны. В системе SUPREMA^{Touch} возможна передача сигналов как в цифровом виде (ModBUS и Profibus), так и в аналоговом.

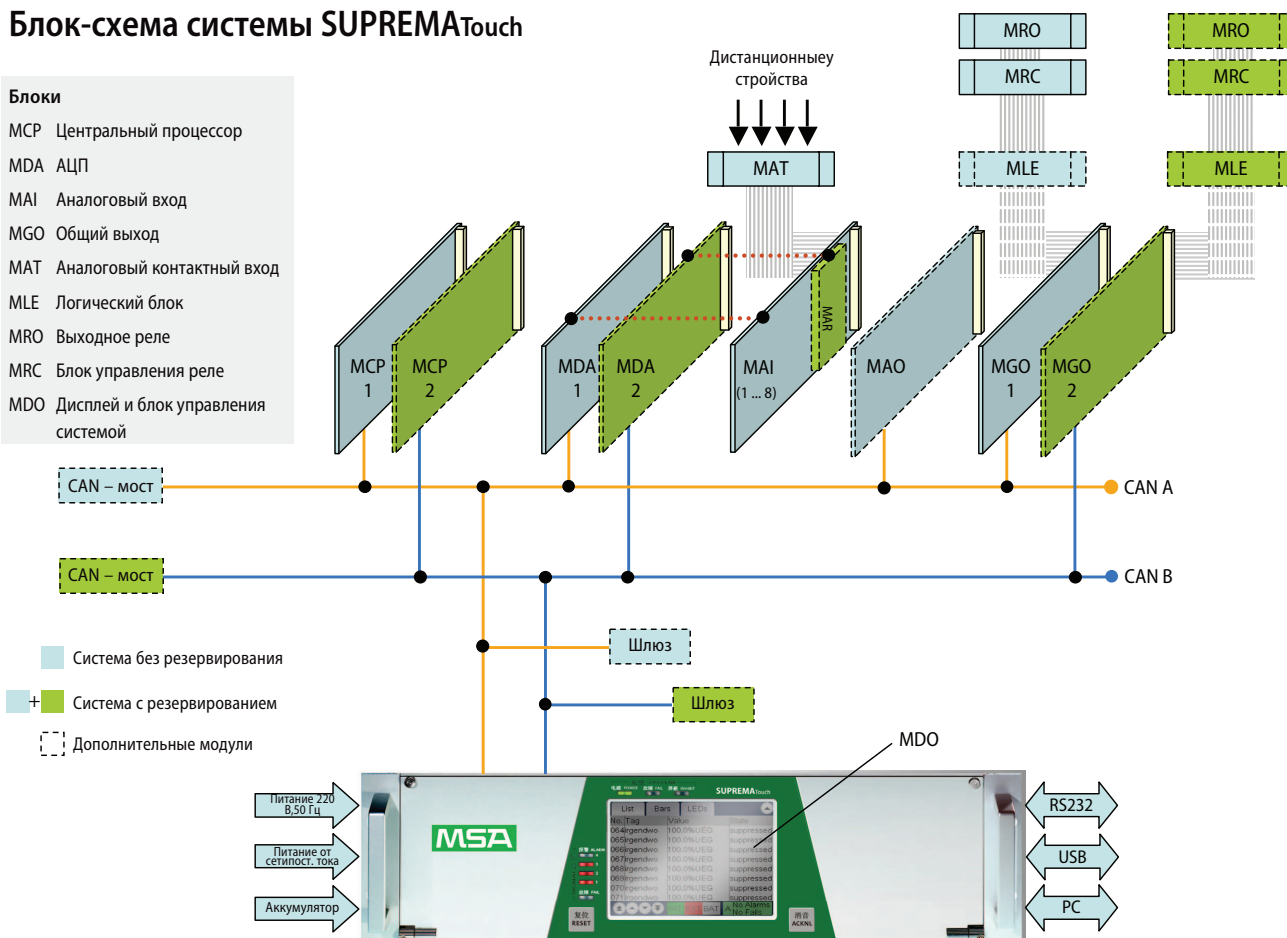
Система SUPREMA^{Touch} размещается в стандартных 19" корпусах (корзинах) и обеспечивает обработку сигналов по 256 входным каналам и выдачу сигналов управления по 512 выходным каналам. Кроме того, система может быть распределена по 8 корпусам с использованием контроллеров-спутников для минимизации стоимости монтажа. Входные и выходные соединения могут быть размещены на задней стенке шкафа или на специальных направляющих.

Гибкая система

- Инновационная модульная сборка
- Простая привязка входного измерительного канала с соответствующим выходным каналом.
- Простое конфигурирование срабатывания сигналов тревоги с использованием процедур выборки и группировки.
- Легко изменяемая схема системы с учетом требований на определенный момент времени.

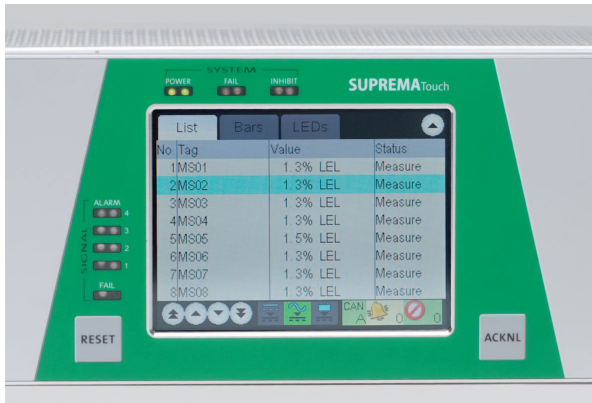
Блок-схема системы SUPREMA^{Touch}

Блоки	
MCP	Центральный процессор
MDA	АЦП
MAI	Аналоговый вход
MGO	Общий выход
MAT	Аналоговый контактный вход
MLE	Логический блок
MRO	Выходное реле
MRC	Блок управления реле
MDO	Дисплей и блок управления системой



Простота в обращении

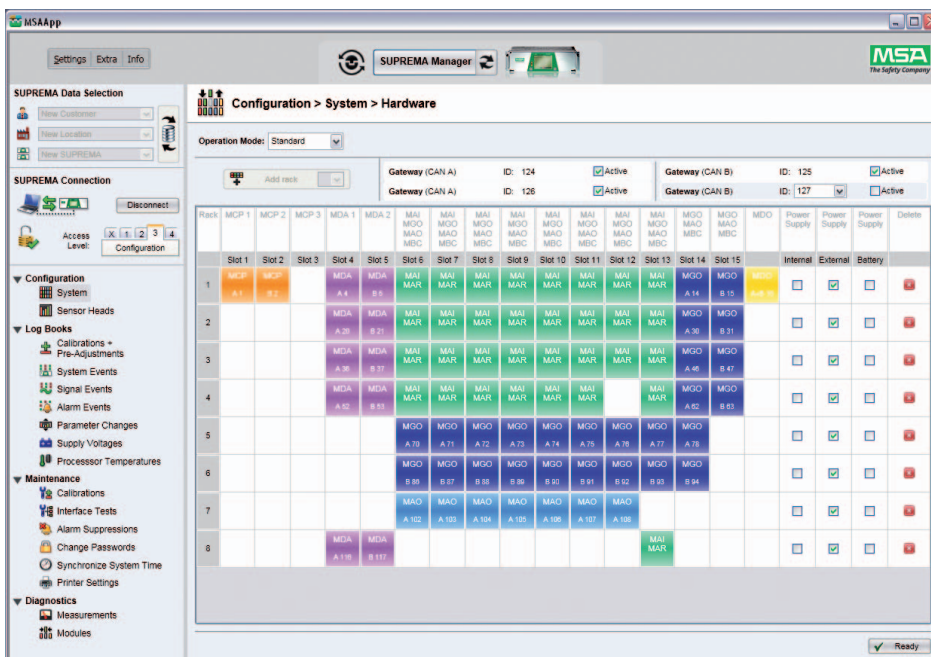
Сенсорный экран и дружелюбный интерфейс делают процессы установки, конфигурирования, ввода в эксплуатацию и обслуживания системы SUPREMAtouch очень простыми и понятными любому человеку, даже без навыков программирования. Данные от большого числа (до 256) датчиков могут быть сгруппированы и привязаны к выходным каналам (до 512) путем простого нажатия на соответствующие поля (иконки) на сенсорном дисплее или активацией курсором на мониторе подсоединенного внешнего компьютера.



- Цветной ЖК сенсорный дисплей со светодиодной подсветкой
- Меню пользователя с графическим интерфейсом
- Журнал данных о результатах диагностики и событиях
- Программирование не требуется!
- Простые процедуры установки параметров (конфигурирования) и калибровки
- Ввод измеренных данных от всех видов датчиков
- Возможность дополнительного ввода параметров датчика пользователем
- Простая процедура привязки устройств аварийной сигнализации к входным каналам
- Блокировка цифровых выходных каналов
- 3-х ступенчатая защита от несанкционированного доступа к управлению системой

SUPREMA Manager

Программное обеспечение MSA SUPREMA Manager для связи с внешним компьютером по USB особенно удобно при запуске системы в эксплуатацию и при проведении регулярных калибровок датчиков в больших системах. Оно предоставляет возможность выполнять все функции, доступные на дисплее контроллера SUPREMAtouch, такие как конфигурирование системы, калибровка, работа вне сети, сохранение и распечатка отчетов в формате PDF, с внешнего компьютера.



Это ПО предоставляет более удобные условия для проведения конфигурации системы (показан пример картинки на мониторе внешнего ПК), установки параметров и калибровки датчиков, что позволяет существенно снизить стоимость обслуживания больших систем на базе SUPREMAtouch.

Основа безопасности

SUPREMA_{Touch} создает систему контроля, которая полностью отвечает требованиям заказчика к безопасности. Модульная система дает возможность устанавливать блоки подключения входов/выходов на специальных направляющих или на задней стенке шкафа-стойки и конфигурировать входные каналы с выходными в произвольном виде для выполнения конкретных задач мониторинга.

SUPREMA_{Touch} способна контролировать всю деятельность системы, включая блокировку входов/выходов, активацию сигналов тревоги, выдачу аналоговых выходных сигналов, контроль неисправностей входных/выходных каналов, управление распределением привязанных входных и выходных сигналов, управление внешними оповещателями и устройствами, например, вентиляторами или огнетушителями, а также взаимодействовать с другими системами (например, системой централизованной вентиляции и кондиционирования воздуха; аварийного отключения производства и т.п.) по шине цифровой связи.

Связь по цифровой шине в системе SUPREMA_{Touch} обеспечивает гибкость системы и надежный обмен данными между отдельными контроллерами-спутниками (до 8 штук в системе на расстоянии до 5000 м друг от друга). Это существенно снижает стоимость монтажных работ и всей системы в целом. По этой же шине осуществляется связь с внешними системами по ModBUS и Profibus.

Свойства	Преимущества
■ Для компактной модульной конструкции требуется меньшее количество шкафов-стоек	■ Экономия рабочего пространства
■ Рассредоточенная конфигурация	■ Использование контроллеров-спутников уменьшает стоимость соединительных кабелей
■ Легко вставляемые ленточные кабели	■ Простой монтаж и расширение системы
■ Технология с ориентиром на будущее	■ Уменьшение расходов на модернизацию системы с появлением новых датчиков и устройств
■ Цифровая шина	■ Надежная связь с внешними цифровыми системами
■ Конфигурация системы при помощи выбора предлагаемых вариантов	■ Не требуются навыки программирования
■ Возможность подачи напряжения от трех независимых источников питания	■ Автоматическое переключение на резервное питание

SUPREMA_{Touch} сертифицирована на соответствие всем стандартам, действующим в области пожарной охраны и газового контроля:

- ATEX (EN 50104, EN 50271, EN 60079-29-1; EXAM)
- CSA, cCSAus
- SIL 3 (EN 50402, EN 61508; TÜV)
- CCCF (GB16808-2008)
- GOST-R



Технические характеристики

Корпус	Стандартный 19" корпус (корзина) (до 8 корзин в системе)
Система	Спутники-контроллеры для распределенного подключения входов/выходов на расстоянии до 5000 м. Возможно создание систем с резервированием Журнал событий и диагностики
Входные каналы	До 256 в системе До 64 на одну корзину
Выходные каналы	До 512 в системе До 80 на корзину Переключаемые выходы с открытым коллектором (24 В, 300 мА) Реле – однополюсные 2-х контактные (SPCO) или однополюсные одноконтактные резервные (SPST)- (230 В, 3А) Дополнительные твердотельные реле для коммутации малоточных цепей Программируемый контроль выходных реле <ul style="list-style-type: none">■ Создание групп■ Выборка n из m сигналов тревоги■ Дублирование сигналов тревоги
Источники питания	Рабочее напряжение – от 18 до 32 В пост. тока Источник питания для корзины (на заказ) – от 85 до 265 В переменного тока, 150 Вт, 50/60 Гц Подключение внутреннего, внешнего питания и резервного аккумулятора (24 В) с автоматическим переключением
Дисплей	Цветной жидкокристаллический сенсорный дисплей с фоновой подсветкой 5.7" TFT с разрешением 320 x 240
Управления и индикация	Клавиши перезапуска и сброса сигналов тревоги Светодиодные индикаторы на лицевой панели: тревога 1, 2, 3 или 4, неисправность датчика, блокировка, нет питания, сбой системы, 3-ступенчатая защита от несанкционированного доступа
Датчики	Каталитические или ИК для горючих газов Детекторы с выходом 4–20 mA Электрохимические датчики для токсичных газов и кислорода Традиционные датчики дыма, тепла и пламени Адресуемые детекторы дыма, тепла и пламени (через дополнительную панель пожарной охраны)
Сертификация	■ ATEX (EN 50104, EN 50271, EN 60079-29-1; EXAM) ■ CSA, cCSAus ■ SIL 3 (EN 50402, EN 61508; TÜV) ■ CCCF (GB16808-2008) ■ GOST-R
Интерфейсы	Дополнительные интерфейсы (под заказ) ModBUS RTU и TCP, Profibus 2 x RS-232 и 1 x USB – изолированные интерфейсы для передачи данных Вывод на печать отчетов о событиях в системе (стандарт ASCII, 80 символов)

По Вашему запросу предоставляем дополнительную информацию для заказа системы.

Контактная информация



Головной офис в
Восточной Европе
MSA Safety Sp. z o.o.
ul. Wschodnia 5 a
05-090 Raszyn k/Warszawy
Poland
Тел. +48 22 711 50 33
Факс +48 22 711 50 19
E-mail
info.pl@MSAsafety.com

ООО «МСА Сейфети»
Походный проезд д.14.
125373 Москва
Россия
Тел. +7 495 921-1370
Факс +7 495 921-1368
E-mail info.ru@MSAsafety.com

MSA Europe
Thiemannstrasse 1
12059 Berlin
Germany
Тел. +49 (0)30 68 86-0
Факс +49 (0)30 68 86-15 58
E-mail info.de@MSAsafety.com

MSA International
1000 Cranberry Woods Drive
Cranberry Township, PA 16066
USA
Тел. +1-724-776-8626
Факс +1-724-741-1559
E-mail
msa.international@MSAsafety.com



www.MSAsafety.com