

# Расширенное ПО MSA Link™ Pro

Анализ всех данных в любое время



**MSA**  
The Safety Company

### GALAXY GX2 Test Report

Test Date/Time: 21 May 2012 02:57:08 PM

Test Type: Calibration  
Test Result: **Passed**

GX2 S/N: 1  
Company: Company

Instrument: ALTAIR 4X  
Serial Number: 14  
User: SAM  
Department: ENG

Instrument Set Points:					
Sensor	Low	High	STEL	TWA	Range
COMB	10 % LEL	20 % LEL	0 % LEL	0 % LEL	0-100 % LEL
	19.5 %vol	23 %vol	0 %vol	0 %vol	0-30 %vol
	25 ppm	100 ppm	100 ppm	25 ppm	0-2000 ppm
	10 ppm	15 ppm	15 ppm	10 ppm	0-200 ppm

Target Value	Found Value
58 % LEL	58 % LEL
15 %vol	15 %vol
60 ppm	59 ppm
20 ppm	20 ppm

Lot #	Expiration
1	9/2012

Vibrating Alarm

Software interface on laptop:  
Instruments: Calibration failed 0, Calibration overdue 0, Bump test failed 0, Bump test overdue 0  
GALAXY GX2: Gas Cylinders Low 0, Gas Cylinders Empty 0, General errors 0, Connection lost 0  
New Alarm (Tuesday, January 08, 2014): High alarm 0, Low alarm 0, STEL 0, TWA 0



# PRO

Потому что каждая жизнь имеет свое **предназначение...**

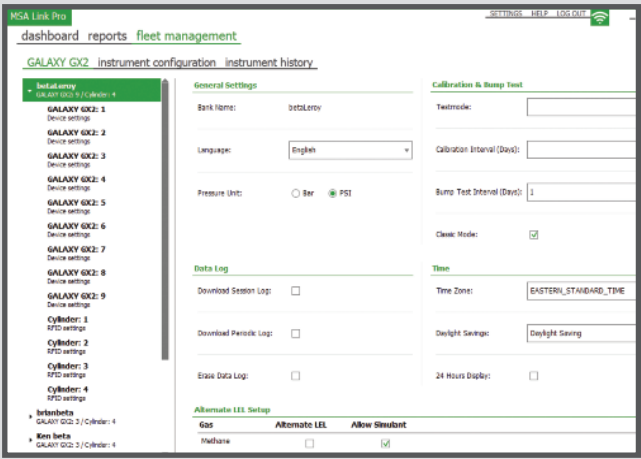
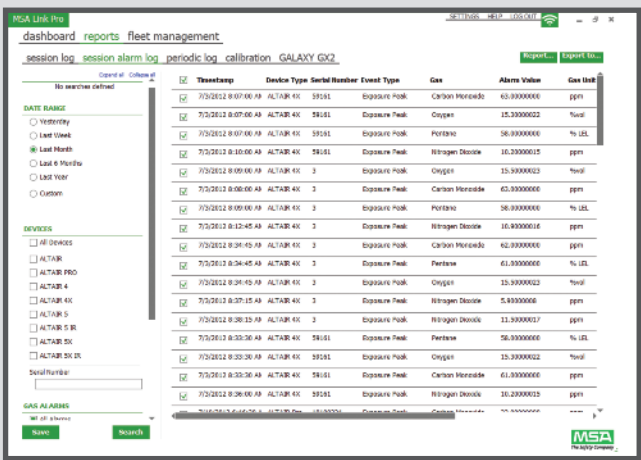
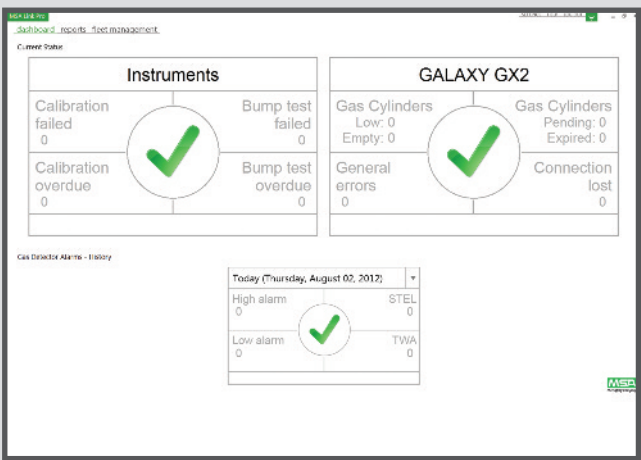
**Возможность  
работы на  
многих языках**

## Упреждающая безопасность: обеспечивайте защиту своих сотрудников

ПО MSA Link Pro обеспечивает простое и упреждающее управление Вашим парком портативных газоанализаторов. Программа обеспечивает эффективную установку и настройку с помощью предупреждений приборной панели, касающихся всех условий, а также предупреждений об оставшемся запасе газа в баллоне. Возможность просмотра прошлых запросов, печать или сохранение отчетов, в том числе о реакции на газ. В системе можно настроить автоматическую отправку сообщений об опасных газах по электронной почте. Создание журналов сеансов, включая периодичность калибровки, а также базу данных системы GALAXY® GX2. Программа отправляет регулярные электронные сообщения с основного испытательного стенда при наличии определенных условий. Прямой ввод данных пользователя и динамические результаты фильтрации.

Мгновенный просмотр данных испытаний и результатов измерений, журналов сеансов и периодического контроля. На панели управления отображается динамический статус блоков испытательного стенда системы GALAXY.

Предусмотрены просмотр, печать и сохранение динамической фильтрации в виде документа в формате PDF.



### GALAXY GX2 Test Report

Test Date/Time: 21 May 2012 02:57:08 PM

**Test Type:** Calibration      **Instrument:** ALTAIR 4X  
**Test Result:** Passed      **Serial Number:** 14  
**GX2 S/N:** 1      **User:** SAM  
**Company:** Company      **Department:** ENG

**Instrument Set Points:**

Sensor	Low	High	STEL	TWA	Range
COMB	10 % LEL	20 % LEL	0 % LEL	0 % LEL	0-100 % LEL
O2	19.5 %vol	23 %vol	0 %vol	0 %vol	0-30 %vol
CO	25 ppm	100 ppm	100 ppm	25 ppm	0-2000 ppm
H2S	10 ppm	15 ppm	15 ppm	10 ppm	0-200 ppm

**Test Results:**

Sensor	Target Value	Found Value	Test Result	Notes
COMB	58 % LEL	58 % LEL	Passed	Methane as % LEL Pentane

Система обеспечивает прямой ввод данных, динамическую фильтрацию, запросы по испытаниям и измерениям, а также подробные отчеты.

Печать и сохранение подробных отчетов о калибровках, проверках и измерениях

## Обязательства MSA

Начиная с использования новейших технологий датчиков и заканчивая проектированием и производством инструментов, компания MSA обладает необходимыми возможностями и опытом для выполнения сложных задач газоанализа.

## Четыре легких способа получить доступ к данным

### Панель управления: динамическое представление данных системы

Удобное и быстро читаемое уведомление о приборах, для которых превышен период между прохождением калибровки или проверки

### Отчеты: просмотр данных в удобное время

В базе данных хранятся журналы сеансов, периодического контроля, а также настраиваемые отчеты

### Уведомления по электронной почте – мгновенные уведомления

Отправка по электронной почте уведомлений, предупреждений и сообщений об ошибках системы GALAXY GX2 и прибора

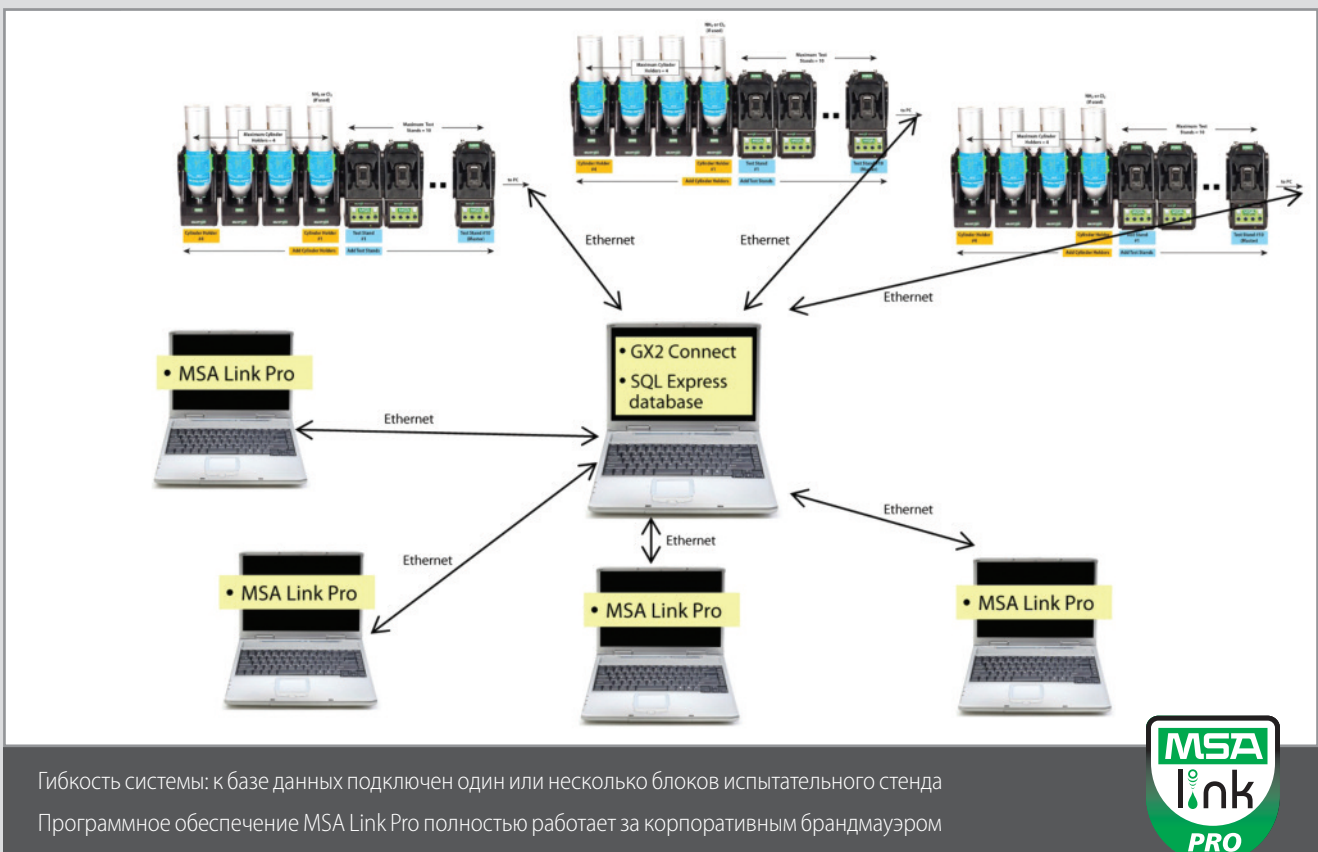
### Управление портативными газоанализаторами: настройка и проверка систем

Настройка параметров, приборов и проверка портативных газоанализаторов



## Гибкость настройки, сети и использования

- Настройка системы может осуществляться с помощью статического IP-адреса или сервера DHCP, что повышает гибкость ее применения.
- Гибкость предоставления доступа: администратор задает несколько уровней прав пользователей.
- Пользователи могут получать доступ к программному обеспечению на любом компьютере, подключенном к главной базе данных.
- База данных размещается на одном компьютере или сервере, а для использования программы к базе данных могут быть подключены несколько ПК конечных пользователей.
- Организация простой сети может содержать только один блок испытательного стенда, один маршрутизатор и один портативный компьютер, в то время как в рамках сложной внутренней корпоративной сети могут быть один или несколько блоков испытательного стенда.



Гибкость системы: к базе данных подключен один или несколько блоков испытательного стенда  
Программное обеспечение MSA Link Pro полностью работает за корпоративным брандмауэром



## Информация для заказа ПО MSA Link Pro

№ изделия	Описание
10123938	Ключ ПО MSA Link Pro

## Информация для заказа системы GALAXY GX2

	ИСПЫТАТЕЛЬНЫЙ СТЕНД СИСТЕМЫ GALAXY GX2 (с европейским разъемом)			
	1 клапан (для использования с 1 баллоном для калибровочного газа)		4 клапана (для использования с 1–4 баллонами для калибровочного газа)	
	С зарядкой	Без зарядки	С зарядкой	Без зарядки
<b>Одноканальный газоанализатор ALTAIR и ALTAIR Pro</b>	–	<b>10128653</b>	–	<b>10128652</b>
<b>Многоканальный газоанализатор ALTAIR 4/4X</b>	<b>10128639</b>	<b>10128651</b>	<b>10128638</b>	<b>10128640</b>
<b>Многоканальный газоанализатор ALTAIR 5/5X</b>	<b>10128635</b>	<b>10128637</b>	<b>10128634</b>	<b>10128636</b>

ПРИНАДЛЕЖНОСТИ	
№ изделия	Описание
10105756	Электронный держатель баллона
10125135	Неэлектронный держатель баллона
10127111	Карта SD 4 Гб
10123937	Электронно-цифровой USB-ключ безопасности (черный)
10125907	Заглушка
10127423	Многоместное зарядное устройство ALTAIR 4/4X
10127428	Многоместное зарядное устройство ALTAIR 5/5X
10127808	Принтер талонов или свидетельств/талонов
10126437	Рулон этикеток-наклеек на детектор (2800 этикеток/рулон)
10126138	Рулон этикеток-наклеек и свидетельств (375 этикеток/рулон)
10127518	Кабель 12" (TBR) Ethernet для испытательного стенда для подключения испытательного стенда
10126657	Набор клипс для DIN-рейки (в наборе 2 клипсы и винты)
10062364	DIN-рейка типа Omega, 0,5 м, перфорированная, стальная, оцинкованная
10062365	DIN-рейка типа Omega, 1 м, перфорированная, стальная, оцинкованная
10062366	DIN-рейка типа Omega, 2 м, перфорированная, стальная, оцинкованная
10082834	Инфракрасный USB-ключ (для использования с ПО MSA Link)
10034391	Автоматический редуктор (универсальный)
10126268	Автомобильный блок питания
10145138	Красящая лента для принтера

КАЛИБРОВОЧНЫЙ ГАЗ	
№ изделия	Описание
10128160	Баллон с калибровочным газом (34 л) 1,45% CH <sub>4</sub> , 15% O <sub>2</sub> , 60 ppm CO, 20 ppm H <sub>2</sub> S
10053022	Баллон с калибровочным газом (58 л) 1,45% CH <sub>4</sub> , 15% O <sub>2</sub> , 60 ppm CO, 20 ppm H <sub>2</sub> S
10122426	Баллон с калибровочным газом (58 л) 1,45% CH <sub>4</sub> , 15% O <sub>2</sub> , 60 ppm CO, 20 ppm H <sub>2</sub> S, 10 ppm SO <sub>2</sub>
10122425	Баллон с калибровочным газом (34 л) 1,45% CH <sub>4</sub> , 15% O <sub>2</sub> , 60 ppm CO, 20 ppm H <sub>2</sub> S, 10 ppm SO <sub>2</sub>
10102853	Баллон с калибровочным газом (58 л) 1,45% CH <sub>4</sub> , 15% O <sub>2</sub> , 60 ppm CO, 20 ppm H <sub>2</sub> S, 2,5% CO <sub>2</sub>

## Системные требования

Ниже перечислены системные требования для установки программного приложения.

<b>ПОДДЕРЖИВАЕМЫЕ ОПЕРАЦИОННЫЕ СИСТЕМЫ</b>	Windows XP x/SP3 Windows Vista SP1 или последующих выпусков (x86/x64) Windows 7 SP1 или последующих выпусков (x86/x64)
<b>МИНИМАЛЬНЫЕ СИСТЕМНЫЕ ТРЕБОВАНИЯ</b>	Процессор Intel/AMD 1 ГГц или более и 1 Гб ОЗУ Дисковое пространство: x86 — 850 МБ, x64 – 2 Гб При использовании существующей базы данных SQL убедитесь, что применяется база данных Microsoft SQL 2008 R2 10.5 или последующей версии.
<b>РЕКОМЕНДОВАННЫЕ КОМПАНИЕЙ MSA СИСТЕМНЫЕ ТРЕБОВАНИЯ</b>	Процессор Intel Core i3 / AMD Phenom II ОЗУ 4 Гб
<b>ДОПОЛНИТЕЛЬНОЕ ПРОГРАММНОЕ ОБЕСПЕЧЕНИЕ, ПОСТАВЛЯЕМОЕ С ПРОГРАММНЫМ ПРИЛОЖЕНИЕМ MSA</b>	Microsoft .Net Framework 4 Windows Installer 4.5 GALAXY GX2 System Database User

## Контактная информация

<b>Головной офис в Восточной Европе</b> MSA Safety Sp. z o.o. ul. Wschodnia 5 a 05-090 Raszyn k/Warszawy Poland Тел. +48 22 711 50 33 Факс +48 22 711 50 19 E-mail info.pl@MSASafety.com
---

<b>ООО «МСА Сейфети»</b> Походный проезд д.14. 125373 Москва Россия Тел. +7 495 921-1370 Факс +7 495 921-1368 E-mail info.ru@MSASafety.com
--

<b>MSA Europe</b> Thiemannstrasse 1 12059 Berlin Germany Тел. +49 (0)30 68 86-0 Факс +49 (0)30 68 86-15 58 E-mail info.de@MSASafety.com
---

<b>MSA International</b> 1000 Cranberry Woods Drive Cranberry Township, PA 16066 USA Тел. +1-724-776-8626 Факс +1-724-741-1559 E-mail msa.international@MSASafety.com
---